



CONCOURS PHOTO DISCRIMIN'ACTION

6^e ÉDITION

Mouvement d'Éducation Populaire, la Ligue de l'enseignement a pour objet statutaire de « faire vivre la laïcité, principe de constitution et valeur universelle qui implique la reconnaissance de l'égalité de dignité de chaque être humain ». Pour ce faire, elle s'attache à assurer, au travers de ses actions et de son fonctionnement, la garantie des libertés individuelles, la défense de l'égalité et le refus de toutes les formes de discriminations. Les principes et valeurs défendus par la Ligue de l'enseignement notamment par l'intermédiaire de son projet éducatif, ont pour finalité « le développement d'une vie démocratique laïque, soucieuse de justice sociale et attachée à la paix », c'est-à-dire l'édification d'un « vivre ensemble » harmonieux.

Pour la 6^{ème} année consécutive et dans le cadre de la semaine de lutte contre les discriminations, la Ligue de l'enseignement PACA organise un concours de photographies comme moyen d'expression dénonçant toutes les formes de discriminations.

Cette année, le thème du concours est **FEMININ MASCULIN**

Cette manifestation n'est pas qu'un simple « concours de photographies », c'est en priorité un outil pour traiter de façon approfondie toutes les formes de discriminations et comment nous pourrions lutter contre, chacun à notre échelle. Le but est de parler du sujet en amont du concours, ainsi que lors des délibérations du jury.

En effet, l'exposition donnera lieu à une remise de prix décernés par un jury intergénérationnel (notamment composé d'enfants, de professionnels, d'associations...).

Le terme de jury et de remise de prix pourrait être pris par certains pour de la discrimination. Or là aussi, les jurys ne sont qu'un moyen pour développer toutes les notions d'éducation à l'image et au débat.

Les objectifs :

- Prévenir, dénoncer, s'indigner et se libérer de toutes formes de discriminations
- Sensibiliser toutes personnes à ce sujet de vie quotidienne
- Développer l'éducation à l'image
- Encourager la créativité
- Valoriser les productions



Quand mes droits sont en jeu

Je vais à THEMIS

Les 25 critères de discriminations interdits par la loi



Apparence physique



Age



Etat de santé



Appartenance ou non à une prétendue race



Appartenance ou non à une nation



Sexe



Identité de genre



Orientation sexuelle



Grossesse



Situation de famille



Handicap



Caractéristiques génétiques



Moeurs



Patronyme



Activités syndicales



Origine



Lieu de résidence



Appartenance ou non à une ethnie



Opinions politiques



Domiciliation bancaire



Perte d'autonomie



Capacité à s'exprimer dans une langue étrangère



Religion



Vulnérabilité résultant de sa situation économique



Opinions philosophiques



THEMIS
Accès au droit pour
les enfants et les jeunes

Strasbourg

24 rue du 22 novembre
03 88 24 84 00
association67@themis.asso.fr

Mulhouse

12 rue du chêne
03 89 46 25 02
association68@themis.asso.fr

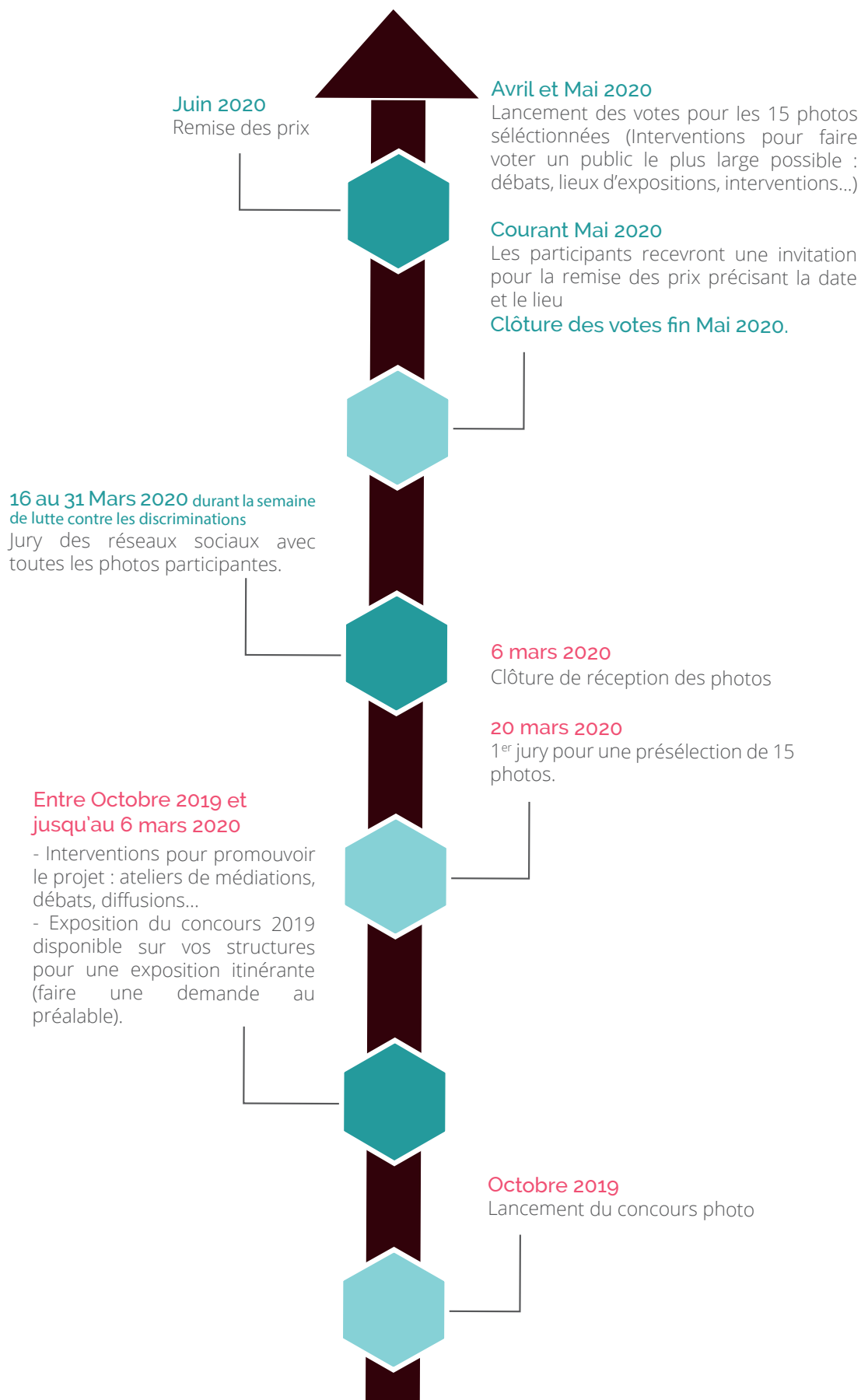
Colmar

25C avenue de Paris
07 55 53 05 58
association68@themis.asso.fr

CALENDRIER

A partir de Juin 2020

Photographies disponibles sur vos structures pour une exposition itinérante (faire une demande au préalable).



RÈGLEMENT DU CONCOURS PHOTO DISCRIMIN'ACTION

Article 1 :

La Ligue de l'enseignement PACA organise un concours de photographies sur le thème de la lutte contre les discriminations. Le thème du concours pour l'année 2020 est « Féminin Masculin ».

Article 2 :

Les participants au concours peuvent s'inscrire :

- de façon individuelle (personne seule, regroupement de 2 ou plusieurs personnes, familles...)
- ou de façon collective, par groupe (associations, classes, centres de loisirs, centres sociaux, ...)

Le nombre maximum est de 2 photographies par participant.

Article 3 :

Votre photographie et votre fiche d'inscription devront être envoyées à partir d'octobre 2019, et au plus tard le vendredi 6 mars 2020.

Pour valider votre participation au concours de photographies il faut transmettre par mail à discriminaction.ligue@gmail.com :

- votre fiche d'inscription
- vos photographies sous format image ou pdf

L'inscription est également accessible en ligne à l'adresse :

<https://docs.google.com/forms/d/e/1FAIpQLSdHGG7rcnPotJzXHkvaijMhpbAuq7BQnxSyr8GkkyP2wt9Rig/viewform>

Article 4 :

Les photographies ne doivent pas être dégradantes pour les personnes.

Elles ne doivent pas promouvoir de partis politiques, de messages religieux, etc.

Les candidats au concours doivent avoir l'autorisation écrite des personnes identifiées sur la photo présentée et ne pas porter atteinte aux droits des tiers.

Les autorisations faites et détenues par chaque structure, devront prévoir une utilisation sur le site internet et réseaux sociaux des organisateurs. La diffusion des photographies sous forme d'exposition, et éventuellement l'utilisation des photographies pour la communication des activités de la Ligue de l'enseignement PACA.

La participation au concours vaut acceptation du présent règlement.

Article 5 :

Les jurys sélectionneront ces photographies selon l'adéquation du thème, le message que la photographie fait passer ou souhaite dénoncer. Mais il prendra compte aussi de l'originalité, de la créativité et de la qualité technique de la photographie.

Les organisateurs se réservent le droit de ne pas exposer une ou des photos ne correspondant pas aux critères et aux conditions citées préalablement.

Article 6 :

Prix régional : 3 photographies seront récompensées :

- 2 prix « public » : un individuel et un collectif (Sur la base d'une présélection de 15 photos réalisée par un jury de partenaires.)
- 1 prix « réseaux sociaux » sur Facebook (Laligue13) avec l'ensemble des photos.

Courant mai, les participants recevront une invitation pour la remise des prix précisant la date et le lieu.



Pour les structures uniquement :

Si votre structure souhaite être une « structure partenaire » pour le jury du concours, vous pouvez dès à présent faire votre demande via le mail : discrimination.ligue@gmail.com

Une proposition « d'animation pédagogique » sera jointe à l'exposition pour vous aider à la rendre plus ludique.

Matériel fourni : kit d'exposition comprenant l'ensemble des photographies en format A4 + explication pour la mise en place des votes.

DES EXEMPLES DE PHOTOS : CONCOURS DISCRIMIN'ACTION DE 2018 À 2019



Et les autorisations photos ? Pour pallier à cela, faites des mises en scène avec des objets !

FICHE D'INSCRIPTION

A rendre avant le 6 mars 2020

A remplir pour chaque participant et à retourner à :
discriminaction.ligue@gmail.com

L'encadrant / personne contact : Individuel Collectif

NOM et PRENOM* :

STRUCTURE (Pour une inscription collective) * :

ADRESSE* :

TELEPHONE* : Email :

TITRE DE LA PHOTO* :

(*obligatoire)

Pour chaque photographie présentée :

Racontez-nous :

- une anecdote de votre préparation à la photographie que vous présentez,
- ou bien un temps fort,
- quelles démarches vous avez mis en place afin de réaliser la photographie,
- ou qu'avez-vous appris par rapport à ce thème.

.....

.....

.....

.....

.....

.....

.....

.....

(Continuer sur papier libre si nécessaire)

Les participants :

Nom - Prenom	Age

(Continuer sur papier libre si nécessaire)

Où avez-vous entendu parler du concours photo Discrimin'action ?

.....

.....

.....

Quelle thématique proposeriez-vous pour le prochain concours photo ?

.....

En m'inscrivant, j'accepte le règlement du concours.

Signature :